

Obecnie retencja wody oraz przeciwdziałanie suszy w Polsce są związane z umożliwieniem życia na obszarach podlegających stepowieniu (w przyszłości nawet pustynnieniu) bądź w jakikolwiek inny sposób wymagają wykorzystania stosownych koncepcji działań na rzecz poprawy warunków klimatu, środowiska naturalnego roślin, zwierząt i ludzi.<sup>35</sup> Ponadto, chodzi o adaptację i wykorzystanie technologii dla gospodarki 5.0, a także wzmocnienie bezpieczeństwa narodowego. Do tego potrzebne jest prze wartościowanie w sposobach myślenia o bezpieczeństwie klimatycznym Polski i szerzej – kontynentu europejskiego.

### 1.1. Środowisko naturalne Polski: sytuacja problemowa

Dzisiejsze wysiłki na rzecz zmniejszenia efektu cieplarnianego, przy założeniu, że powiodłoby się ograniczenie emisji gazów cieplarnianych do „0”, wyniosłyby minimum dwie dekady przed uzyskaniem jakiegokolwiek rezultatu, biorąc pod uwagę, że nastąpiłoby to w 2017 roku. Miałoby to miejsce dopiero po roku 2035. W dalszym ciągu postępowałyby tak, jak obecnie, ocieplanie oceanów, zmniejszanie powierzchni lodów wokół Arktyki, cofanie lodowców, podnoszenie wód mórz i oceanów.<sup>36</sup> W tym zakresie odnosimy się zatem do idei, nie zaś do obecnych realiów. Oznacza to, że środowisko człowieka nadal będzie się zmieniać. Rolnictwo w przyszłości będzie oparte na efektywnych systemach zaopatrzenia w wodę. Pozostają przy tym pytania otwarte, czy w sposób

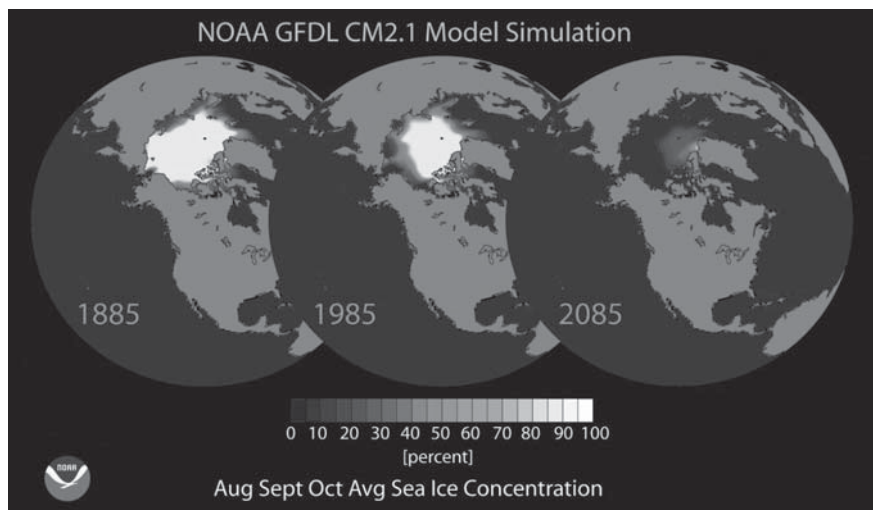
---

<sup>35</sup> P.C.D. Milly, K.A. Dunne, *Projected percentage changes in runoff, 21st century. An ensemble of 12 climate models participating in the 3rd Phase of the Coupled Model Intercomparison Project*, Geophysical Fluid Dynamics Laboratory, Princeton University, [https://www.gfdl.noaa.gov/wp-content/uploads/pix/user\\_images/pcm/runoff\\_change\\_animation.gif](https://www.gfdl.noaa.gov/wp-content/uploads/pix/user_images/pcm/runoff_change_animation.gif) (dostęp 10.08.2020).

<sup>36</sup> *Strategic Foresight Analysis 2017 Report*, Allied Commander Transformation NATO, s. 67.

## 1.1. Środowisko naturalne Polski: sytuacja problemowa

rabunkowy w stosunku do środowiska naturalnego (czerpanie wody skutkujące obniżaniem jej lustra oraz poziomu wód podpowierzchniowych, jak ma to miejsce w wielu regionach świata), czy też zrównoważony, z naciskiem na odtwarzanie środowiska naturalnego za pomocą wody. Od odpowiedzi, które zostaną w Polsce udzielone, zależy będzie projekcja rozwoju zmian środowiska w czasie. Ich rezultat może się przy tym przyczynić do pozytywnych zmian nie tylko na Wiśle, lecz także w innych regionach kontynentu europejskiego, a nawet planety. Rzecz dotyczy starań, które mogą być przez Polskę oraz Unię Europejską podjęte, jeśli tu powiodą się proponowane przekształcenia związane z retencją wody i przeciwdziałaniem suszy.



Rysunek 1.1. Symulacja zaniku (topnienia) pokrywy lodowej Arktyki na podstawie modelu zmian klimatycznych

Źródło. Geophysical Fluid Dynamics Laboratory, Princeton University (materiał powielony)

Poszerzenie przestrzennego, klimatycznego i ekologicznego zakresu bezpieczeństwa narodowego sprawia, że Polska w coraz szerszym zakresie poszukiwać będzie formuły wkomponowania własnego bezpieczeństwa środowiska naturalnego w szersze